

Приложение
к приказу Министерства культуры
Российской Федерации
от «03» февраля 2016 г.
№ 316

**Описание
границ территории объекта культурного наследия
федерального значения – достопримечательное место «Щельково»**

Границы территории объекта культурного наследия федерального значения – достопримечательное место «Щельково» (далее – Достопримечательное место) проходят:

1-3 – от северо-западной базовой точки «1» в восточном направлении вдоль леса;

3-5 – в юго-западном направлении по контуру леса 75 м;

5-6 – в восточном направлении 170 м;

6-7 – в южном направлении 80 м вдоль границы леса;

7-8 – в восточном направлении 100 м через лес;

8-10 – в южном направлении 300 м вдоль границы леса;

10-11 – в восточном направлении 475 м через лес;

11-12 – в восточном направлении 390 м через лес;

12-13 – в северо-восточном направлении 65 м;

13-14 – в восточном направлении 290 м через лес;

14-15 – в южном направлении 502 м через лес;

15-16 – в восточном направлении 520 м вдоль границы леса;

16-19 – вдоль границы леса по-восточному направлению 1100 м;

19-25 – по полю 800 м в восточном направлении в 50 м от южной границы леса до точки «25»;

25-43 – в северном направлении 3200 м вдоль границы населённого пункта Ивашево до пересечения с железной дорогой;

43-50 – в северном направлении по правую сторону от железной дороги в 20 м от неё до точки «50» на протяжении 7 км 400 м;

50-60 – от точки «50», пересекая железную дорогу, в юго-западном направлении 1 км 800 м, пересекая поля и леса, без характерно выраженной границы на местности;

60-64 – через лес 500 м в южном направлении;

64-67 – в юго-западном направлении 650 м вдоль границ лесов и полей;

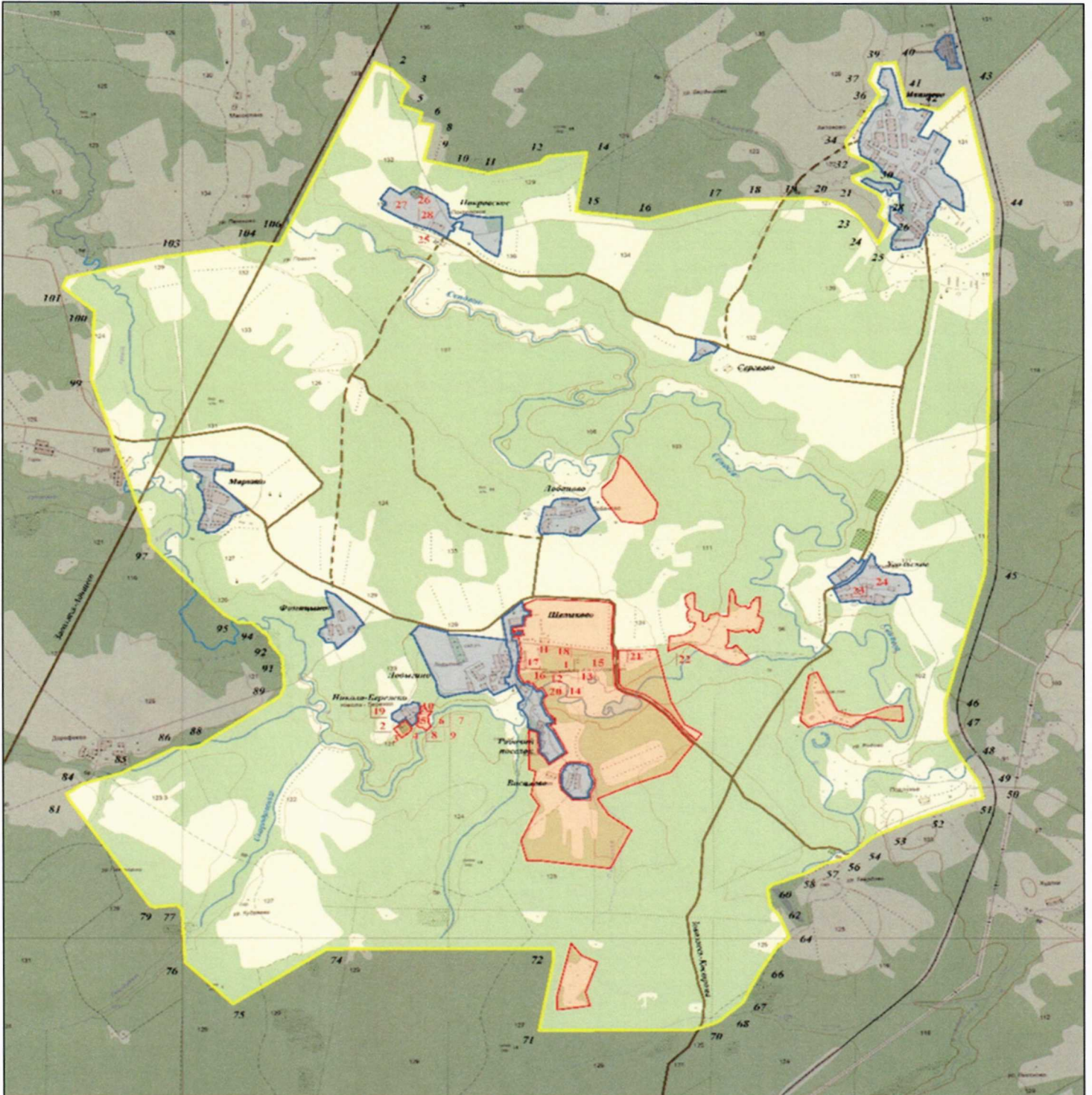
67-70 – в юго-западном направлении 450 м через лес;

70-71 – пересекая дорогу Р101 строго в западном направлении 1100 м;

71-73 – в северном направлении 700 м;

- 73-74 – в западном направлении 1600 м через лес;
74-75 – вдоль границы леса 800 м в юго-западном направлении;
75-76 – вдоль границы леса 500 м в северо-западном направлении;
76-78 – через лес 500 м в северном направлении;
78-80 – в западном направлении 200 м через лес;
80-82 – в северо-западном направлении 1100 м через лес и поля, без характерно выраженной границы на местности;
82-90 – в северо-восточном направлении 1850 м через лес до пересечения с дорогой;
90-97 – в северо-западном направлении 1700 м через лес;
97-99 – пересекая лес, поля и дорогу 1400 м;
99-102 – через лес 1000 м в северном направлении;
102-106 – в восточном направлении 1550 м через лес и поля, без характерно выраженной границы на местности;
106-1 – в северо-восточном направлении 1700 м через лес и поля, без характерно выраженной границы на местности.
-

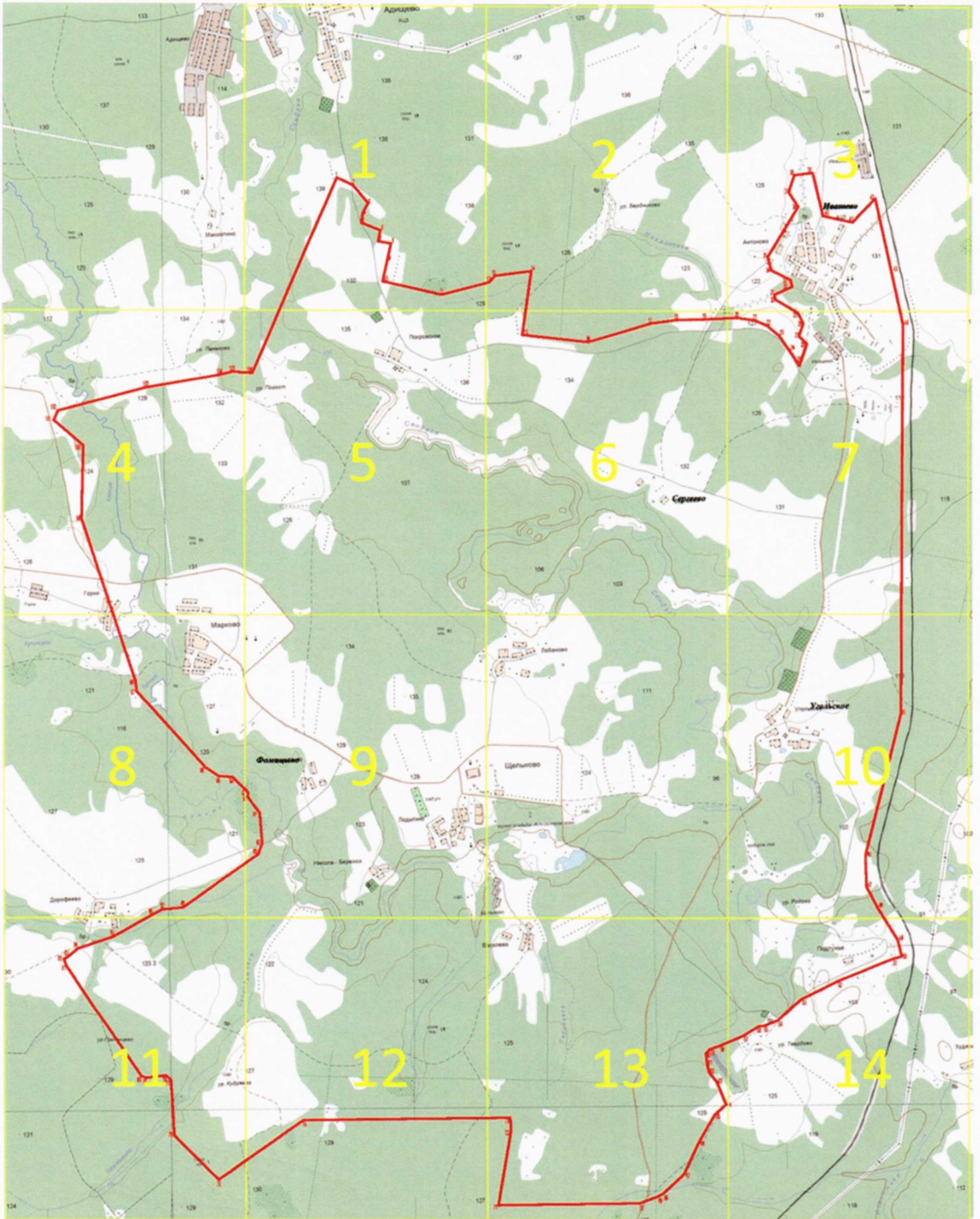
**Карта (схема)
границ территории Достопримечательного места**

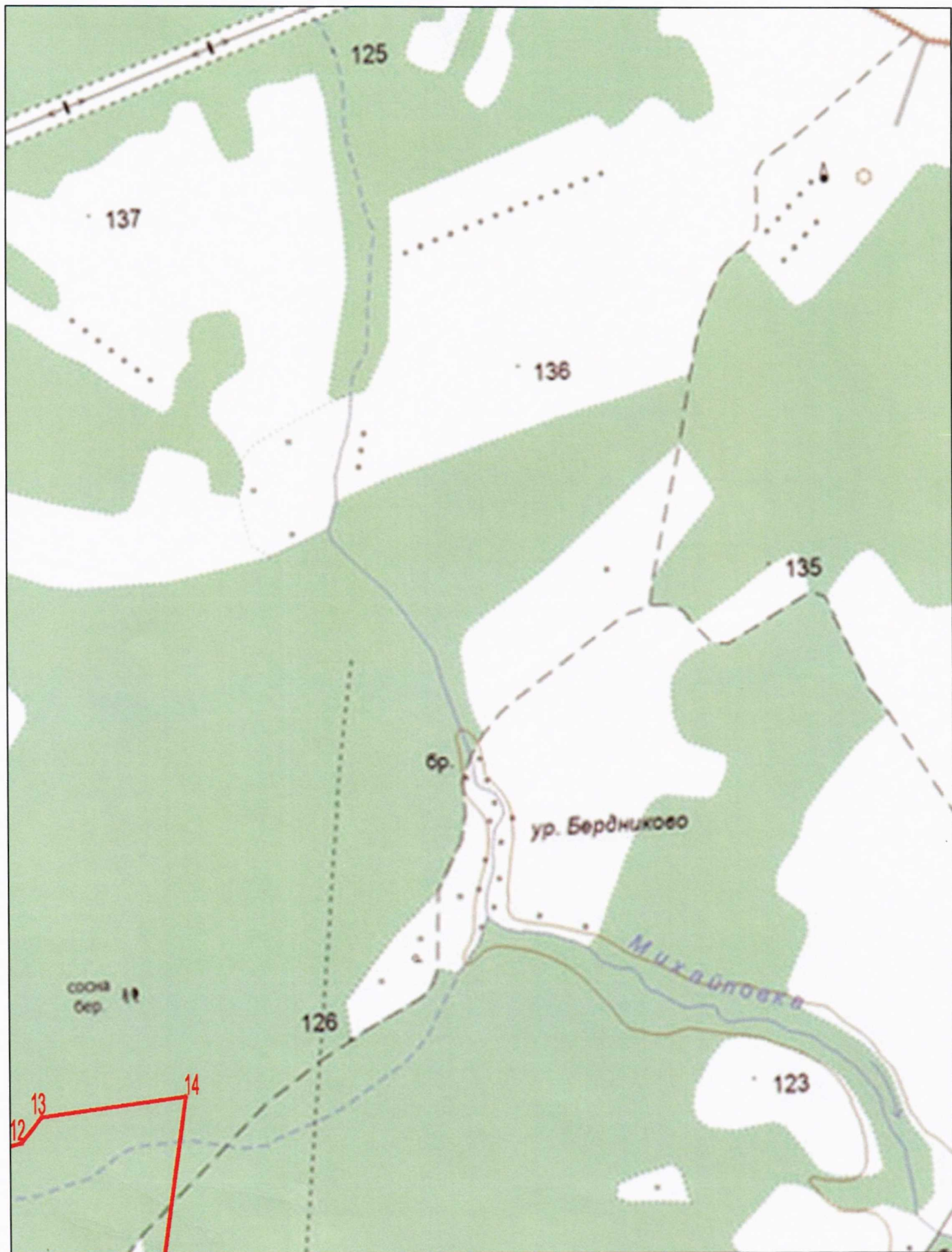


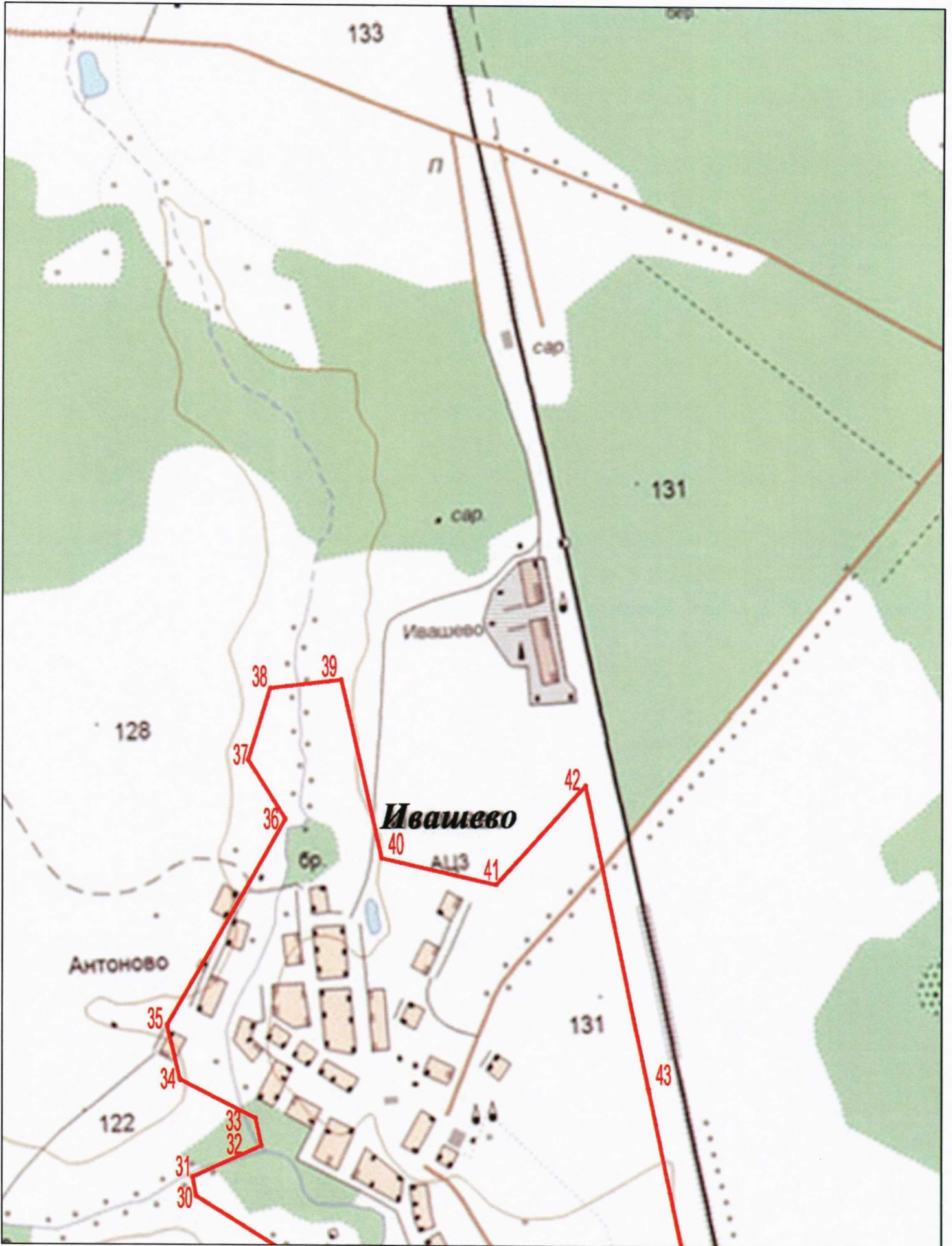
**Условные обозначения
к карте (схеме) границ территории Достопримечательного места**

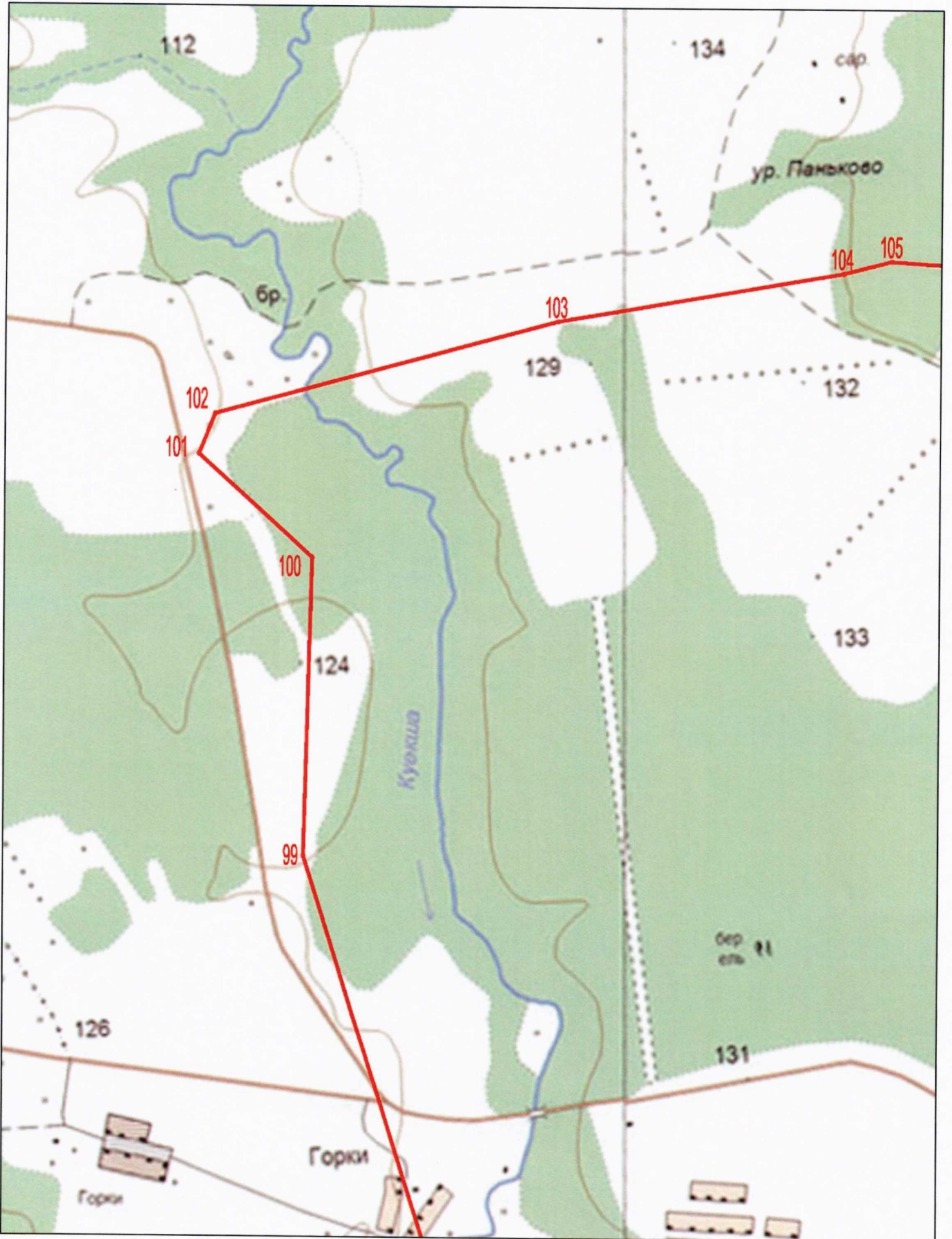
- границы территории Достопримечательного места;
- 1** поворотные (характерные) точки границ территории Достопримечательного места;

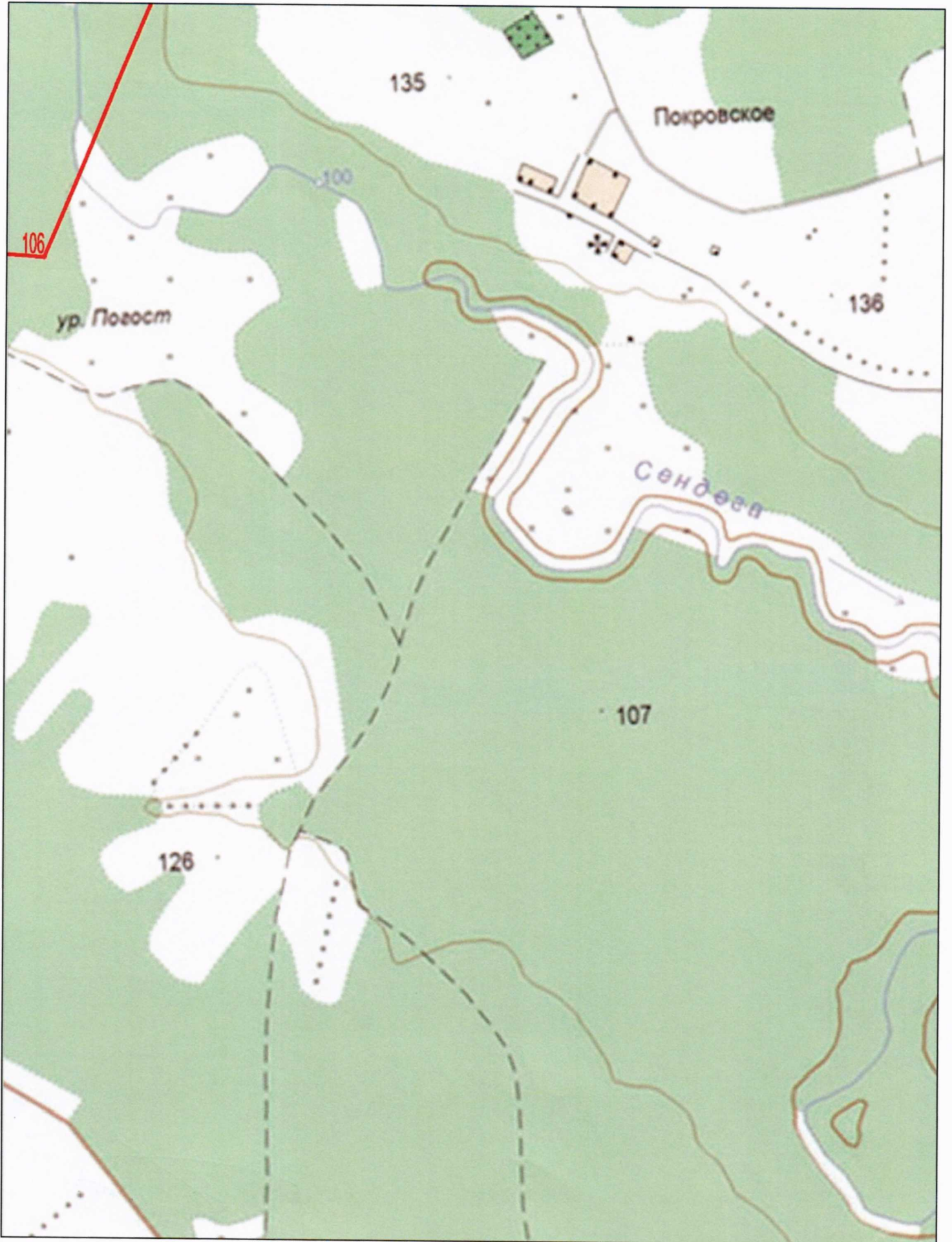
**Карта (схема)
границ территории Достопримечательного места
(схема размещения листов)**

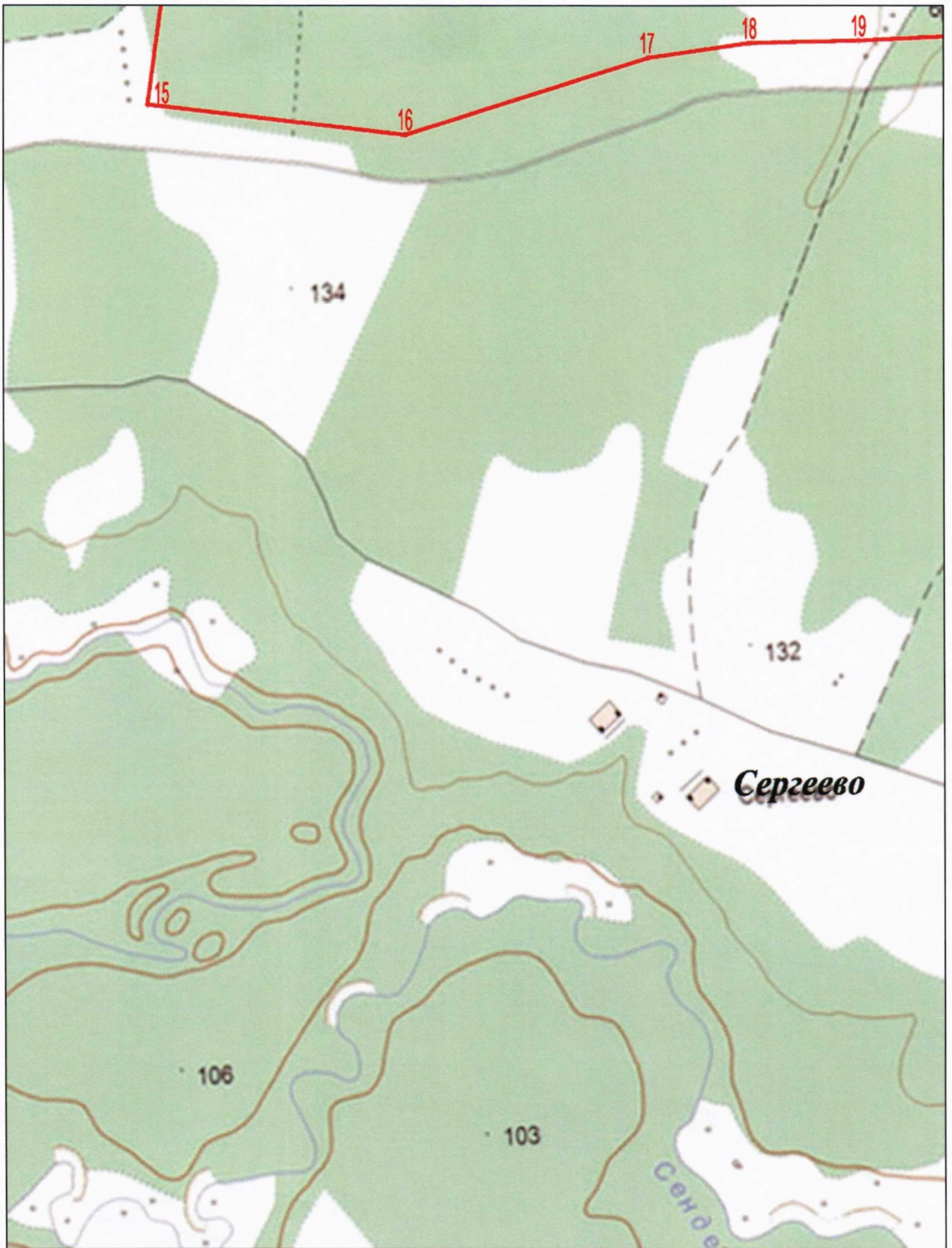


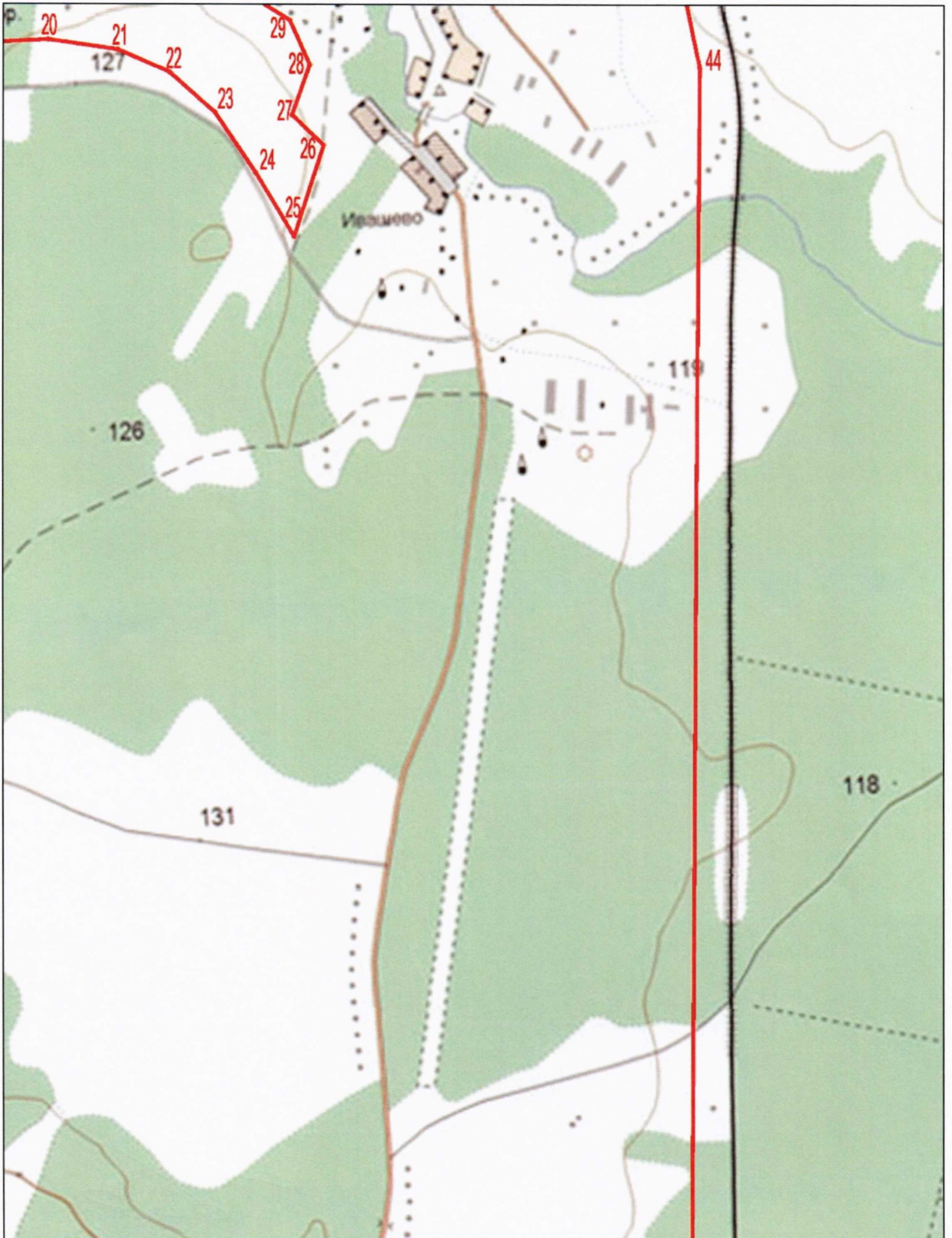


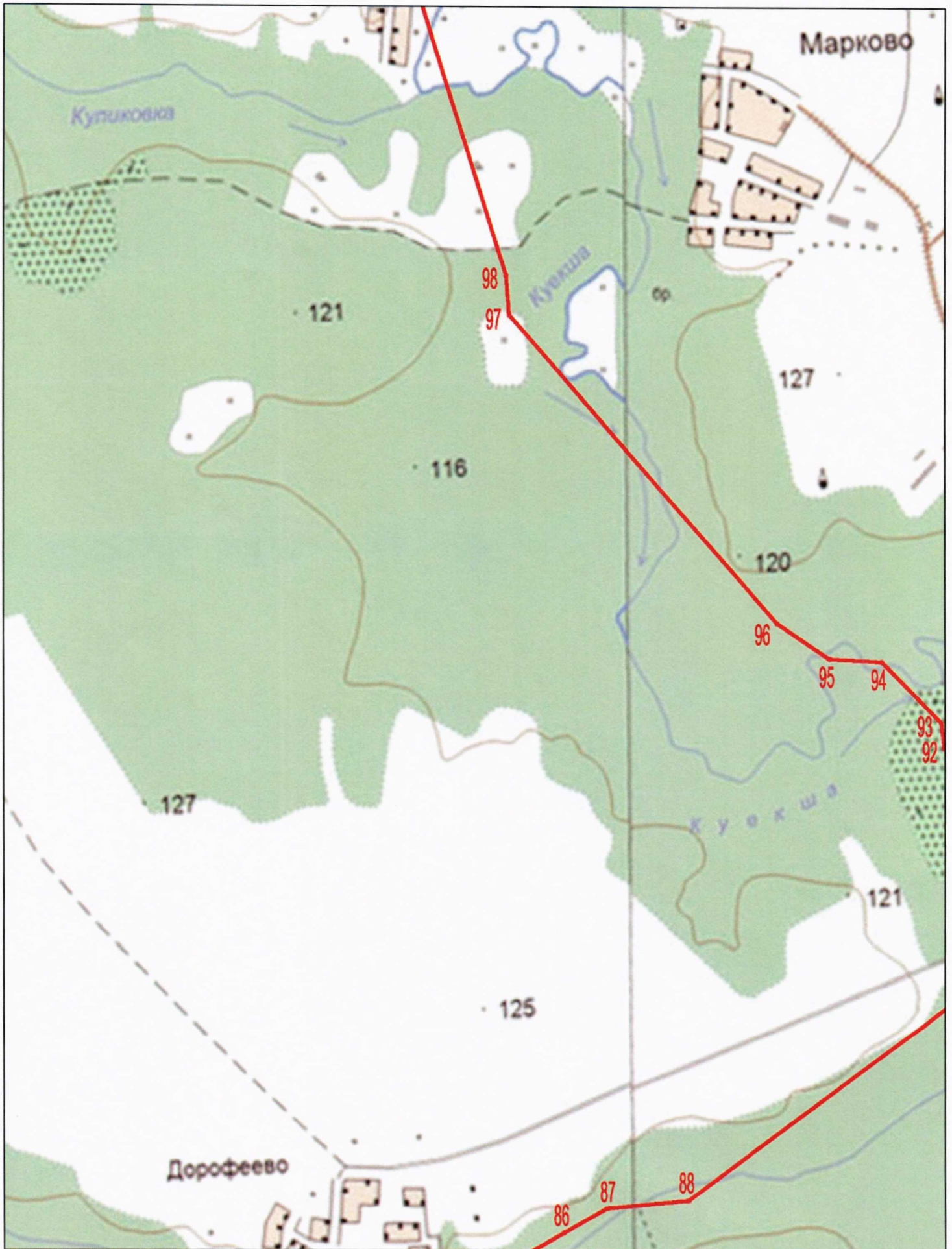


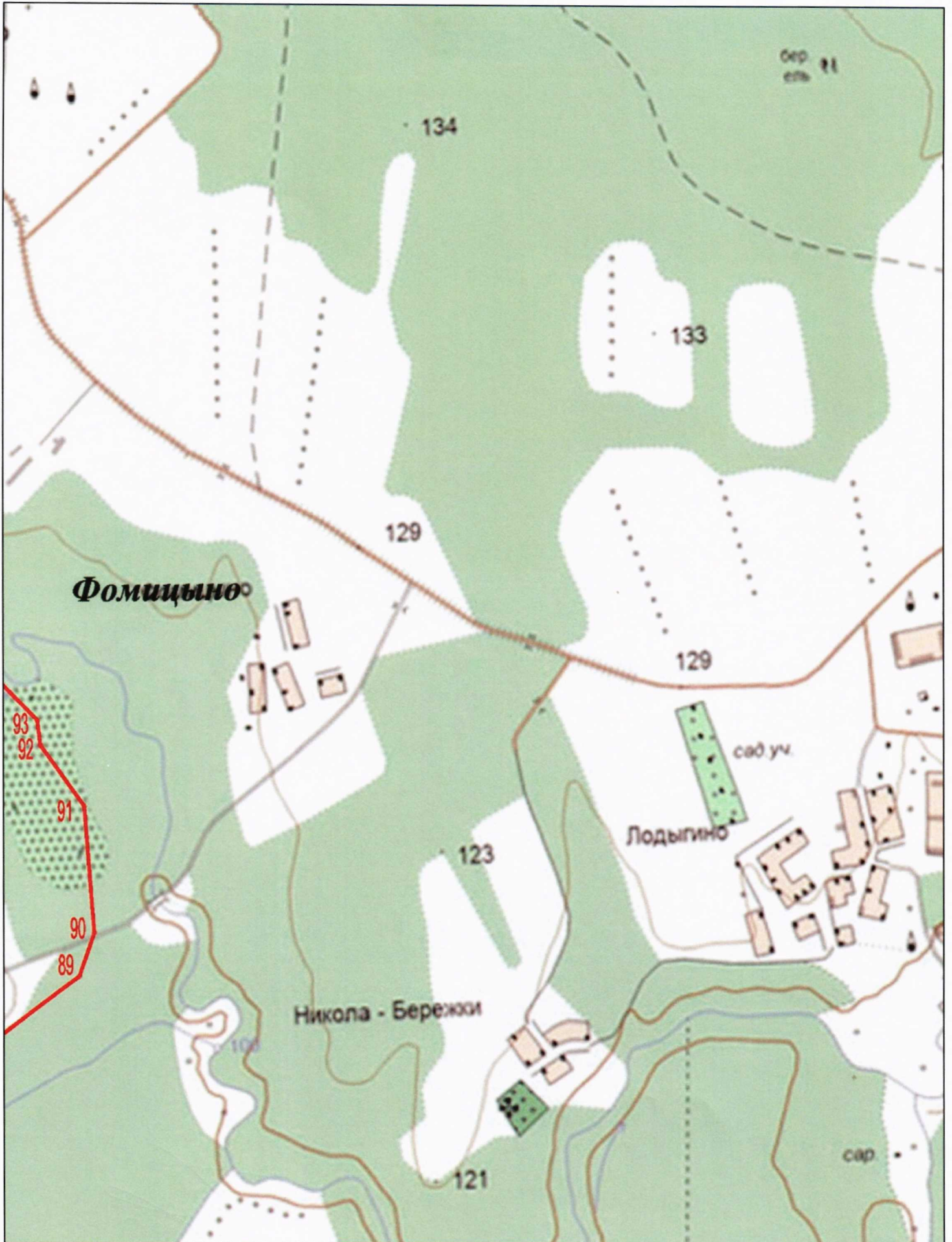


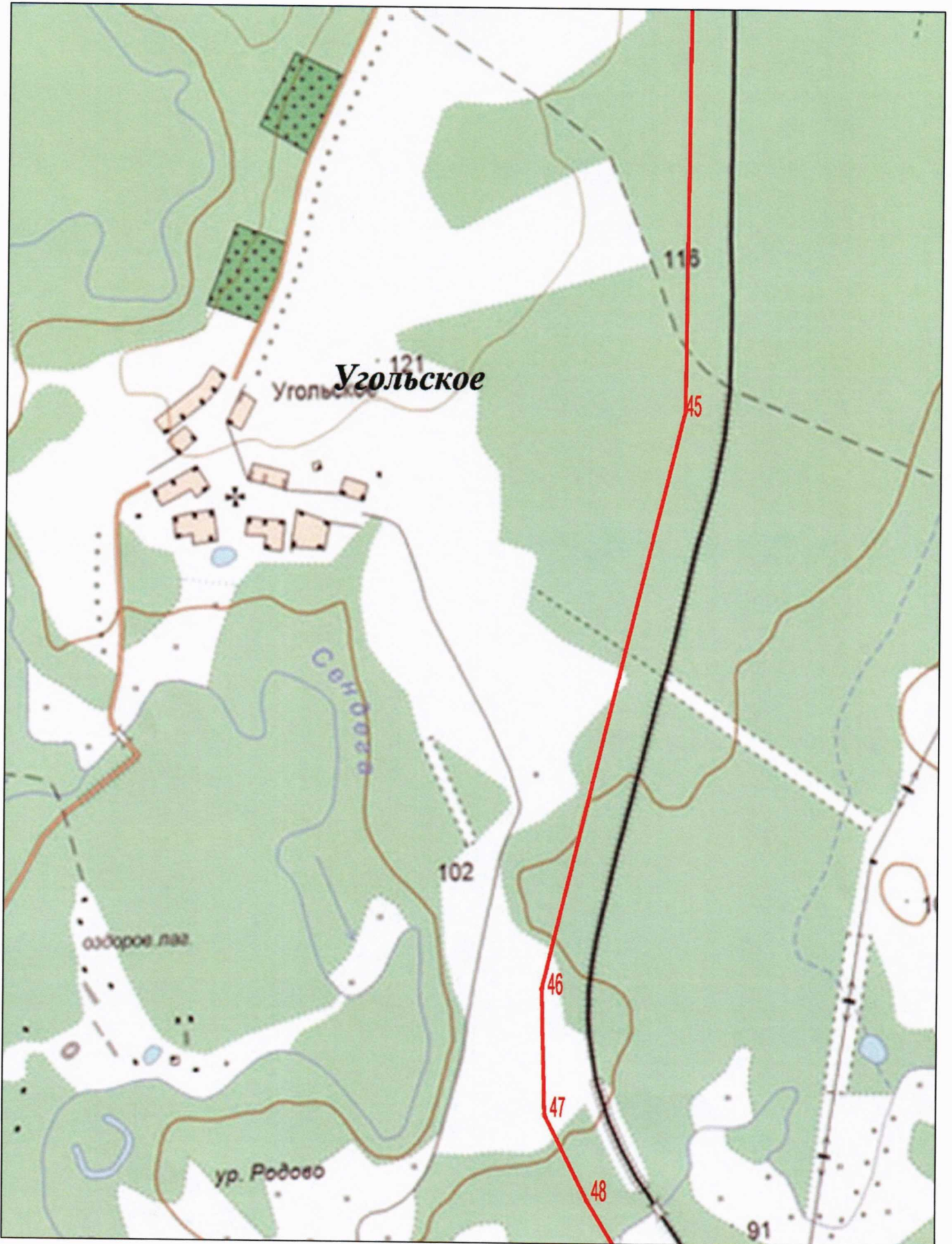


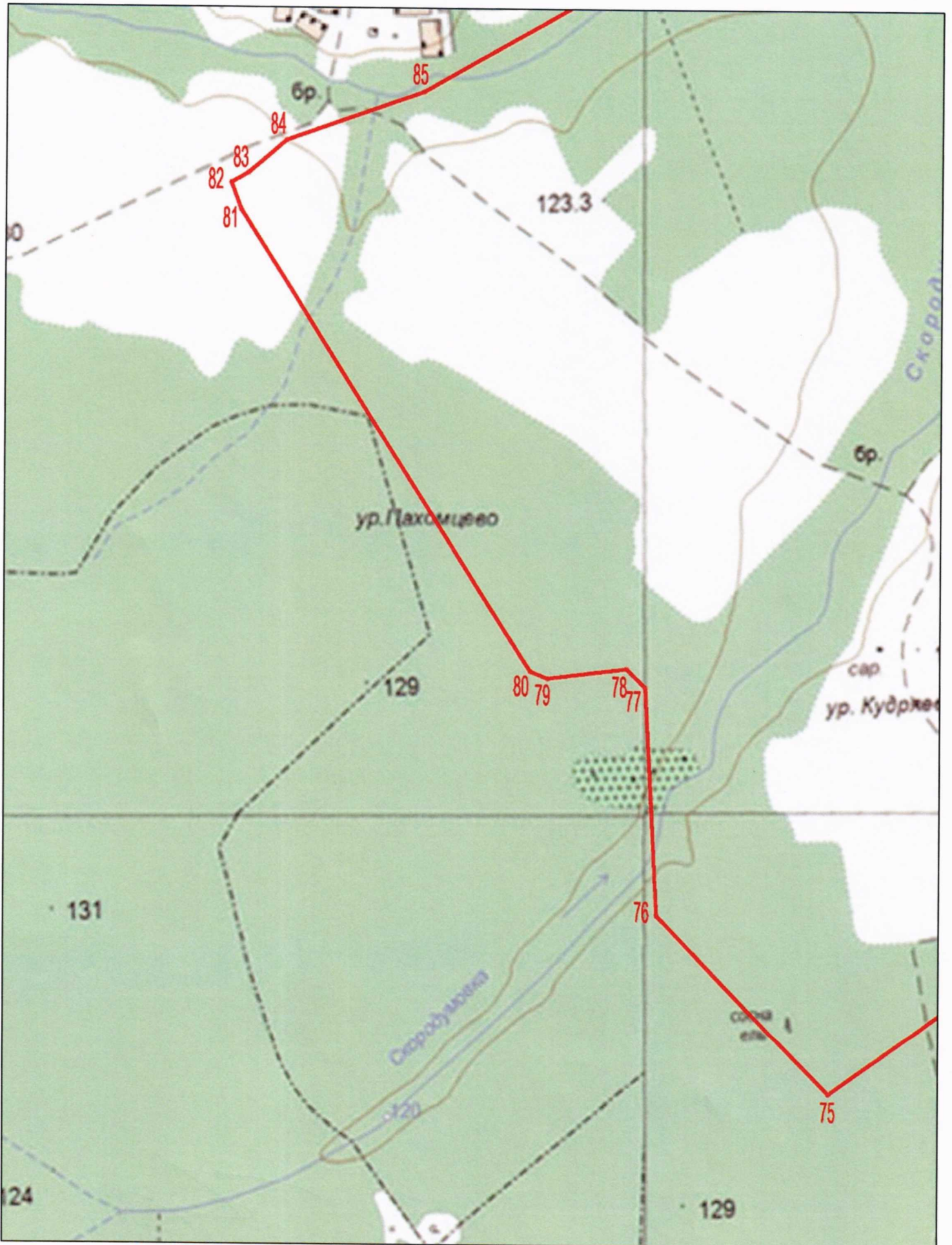


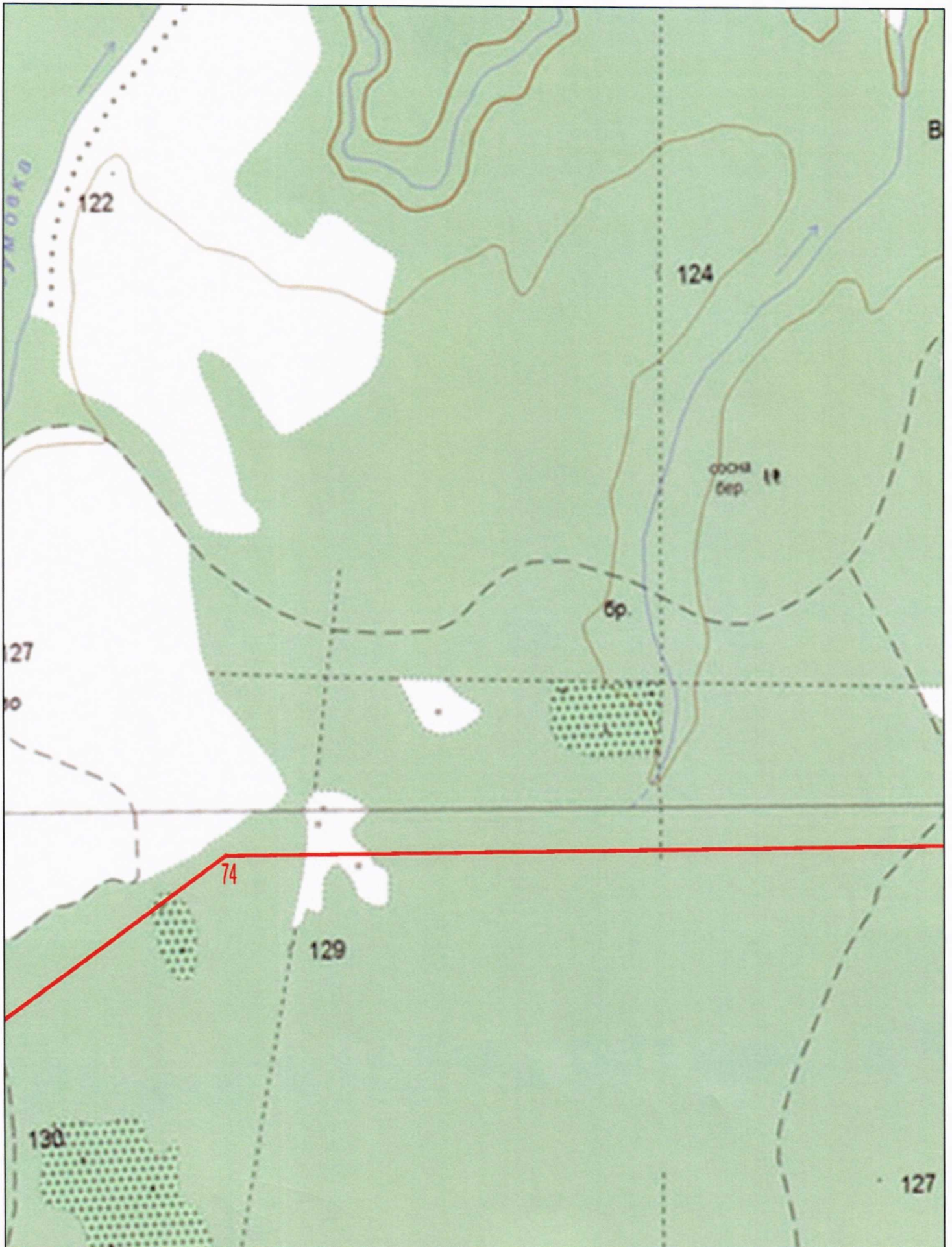


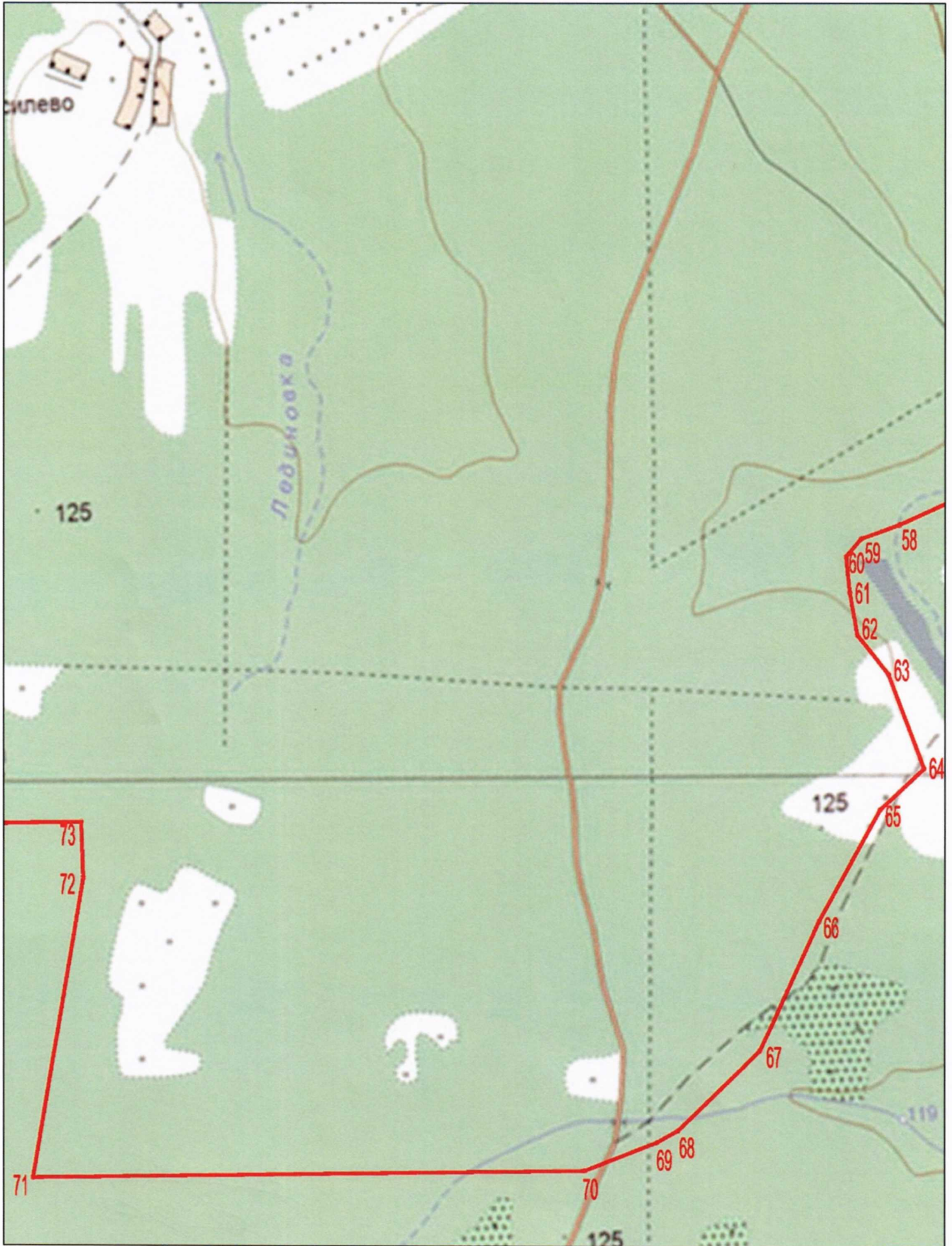


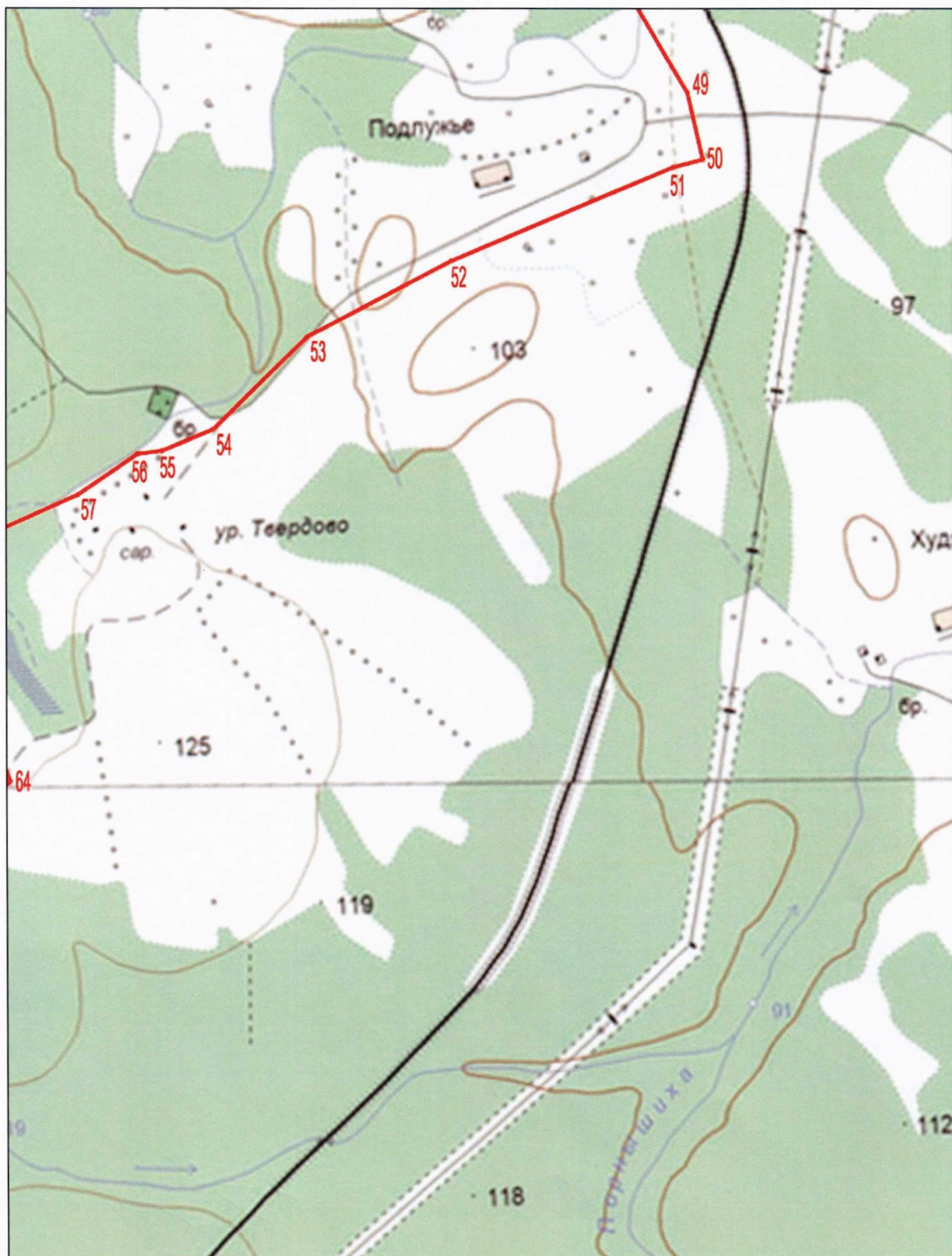












**Координаты
поворотных (характерных) точек к карте (схеме) границ
территории Достопримечательного места**

| Обозначение поворотной (характерной) точки | Координаты поворотных (характерных) точек в системе координат МСК-44, м | |
|---|--|------------|
| | X | Y |
| 1 | 2 | 3 |
| 1 | 277924.93 | 1285924.25 |
| 2 | 277864.95 | 1286050.12 |
| 3 | 277722.72 | 1286171.14 |
| 4 | 277651.12 | 1286130.48 |
| 5 | 277566.94 | 1286115.95 |
| 6 | 277506.55 | 1286266.28 |
| 7 | 277417.53 | 1286250.79 |
| 8 | 277401.08 | 1286350.52 |
| 9 | 277285.41 | 1286325.89 |
| 10 | 277102.17 | 1286285.69 |
| 11 | 276997.75 | 1286750.48 |
| 12 | 277095.06 | 1287128.74 |
| 13 | 277145.14 | 1287169.83 |
| 14 | 277183.96 | 1287457.83 |
| 15 | 276686.57 | 1287387.06 |
| 16 | 276629.99 | 1287906.02 |
| 17 | 276776.10 | 1288394.93 |
| 18 | 276804.30 | 1288598.58 |
| 19 | 276809.01 | 1288817.96 |
| 20 | 276820.80 | 1289072.72 |
| 21 | 276801.94 | 1289211.90 |
| 22 | 276759.51 | 1289315.69 |
| 23 | 276681.66 | 1289408.03 |

| | | |
|----|-----------|------------|
| 24 | 276563.79 | 1289490.59 |
| 25 | 276441.21 | 1289568.43 |
| 26 | 276618.01 | 1289627.41 |
| 27 | 276676.94 | 1289563.71 |
| 28 | 276773.59 | 1289599.10 |
| 29 | 276858.45 | 1289559.00 |
| 30 | 276964.53 | 1289379.72 |
| 31 | 277002.25 | 1289372.64 |
| 32 | 277063.54 | 1289511.82 |
| 33 | 277117.76 | 1289500.02 |
| 34 | 277193.19 | 1289346.69 |
| 35 | 277299.27 | 1289320.75 |
| 36 | 277698.28 | 1289559.19 |
| 37 | 277812.07 | 1289483.90 |
| 38 | 277951.26 | 1289528.05 |
| 39 | 277967.76 | 1289672.36 |
| 40 | 277624.19 | 1289754.39 |
| 41 | 277574.16 | 1289986.60 |
| 42 | 277763.78 | 1290166.34 |
| 43 | 277178.67 | 1290294.33 |
| 44 | 276767.33 | 1290384.31 |
| 45 | 273688.47 | 1290364.09 |
| 46 | 272570.45 | 1290081.58 |
| 47 | 272323.16 | 1290088.90 |
| 48 | 272157.03 | 1290176.03 |
| 49 | 271903.53 | 1290334.64 |
| 50 | 271774.91 | 1290365.50 |
| 51 | 271760.41 | 1290306.76 |

| | | |
|----|-----------|------------|
| 52 | 271582.58 | 1289862.59 |
| 53 | 271437.24 | 1289574.74 |
| 54 | 271261.24 | 1289388.15 |
| 55 | 271220.37 | 1289283.62 |
| 56 | 271214.31 | 1289235.14 |
| 57 | 271137.10 | 1289115.45 |
| 58 | 271056.86 | 1288929.11 |
| 59 | 271029.61 | 1288851.84 |
| 60 | 270994.78 | 1288821.54 |
| 61 | 270925.14 | 1288829.12 |
| 62 | 270844.10 | 1288844.30 |
| 63 | 270769.92 | 1288906.41 |
| 64 | 270588.24 | 1288979.13 |
| 65 | 270508.00 | 1288889.75 |
| 66 | 270295.63 | 1288766.77 |
| 67 | 270043.64 | 1288648.50 |
| 68 | 269887.70 | 1288483.36 |
| 69 | 269864.64 | 1288440.67 |
| 70 | 269808.63 | 1288295.22 |
| 71 | 269792.39 | 1287183.24 |
| 72 | 270375.39 | 1287284.20 |
| 73 | 270481.37 | 1287279.65 |
| 74 | 270459.13 | 1285646.03 |
| 75 | 269990.98 | 1284978.96 |
| 76 | 270337.68 | 1284630.51 |
| 77 | 270776.12 | 1284606.24 |
| 78 | 270812.46 | 1284568.37 |
| 79 | 270792.85 | 1284408.81 |

| | | |
|-----|-----------|------------|
| 80 | 270806.48 | 1284373.96 |
| 81 | 271696.38 | 1283785.61 |
| 82 | 271747.85 | 1283765.92 |
| 83 | 271767.54 | 1283800.76 |
| 84 | 271829.61 | 1283876.51 |
| 85 | 271923.47 | 1284153.76 |
| 86 | 272090.64 | 1284454.10 |
| 87 | 272137.58 | 1284540.46 |
| 88 | 272152.72 | 1284705.59 |
| 89 | 272580.20 | 1285298.45 |
| 90 | 272665.41 | 1285328.86 |
| 91 | 272907.64 | 1285309.16 |
| 92 | 273026.23 | 1285221.33 |
| 93 | 273074.68 | 1285215.27 |
| 94 | 273191.25 | 1285095.58 |
| 95 | 273197.31 | 1284989.53 |
| 96 | 273265.87 | 1284884.86 |
| 97 | 273861.36 | 1284345.21 |
| 98 | 273937.29 | 1284339.14 |
| 99 | 275228.44 | 1283915.31 |
| 100 | 275807.81 | 1283930.18 |
| 101 | 276009.36 | 1283698.84 |
| 102 | 276087.35 | 1283731.60 |
| 103 | 276269.82 | 1284425.85 |
| 104 | 276368.41 | 1285005.45 |
| 105 | 276393.06 | 1285101.63 |
| 106 | 276383.20 | 1285259.48 |